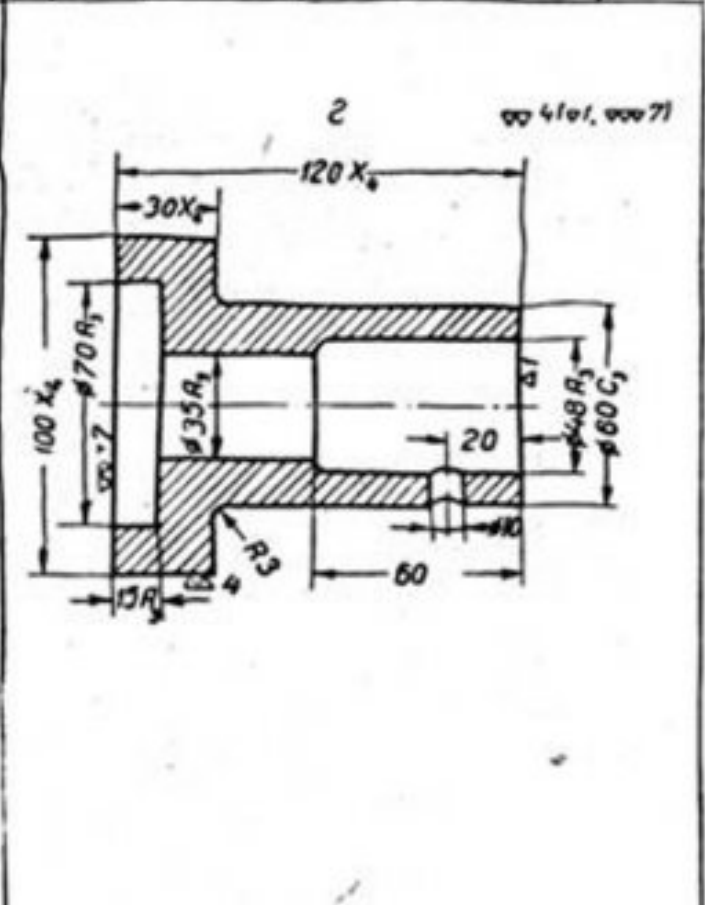
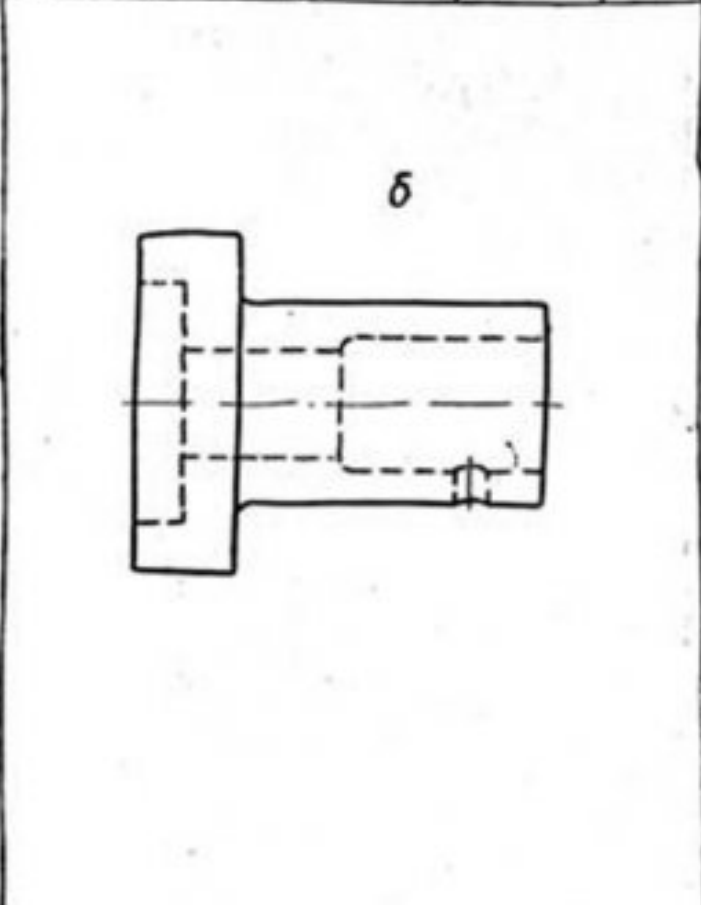
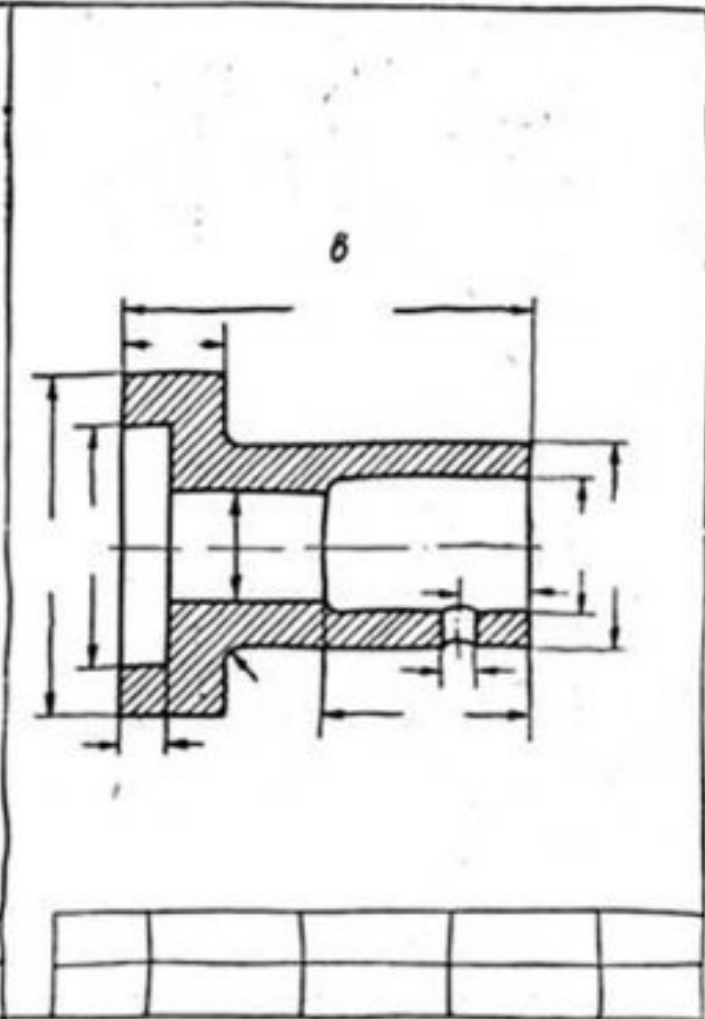
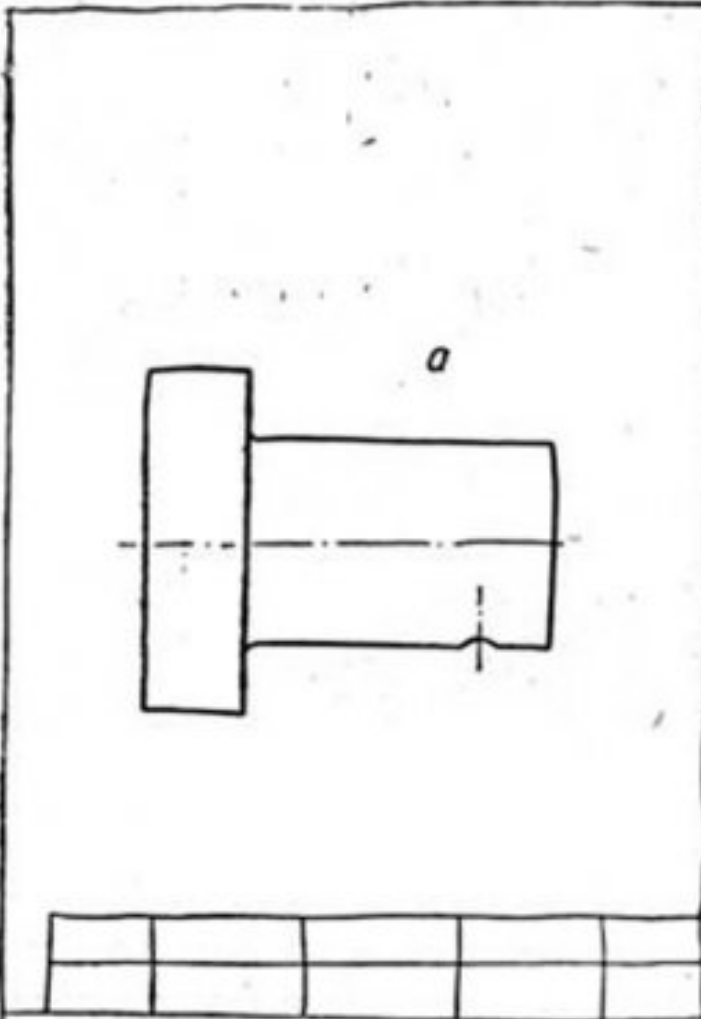


Эскиз нужно делать полно и аккуратно, чтобы в нём мог разобраться всякий технически грамотный человек. Не рекомендуется чертить эскиз в очень мелком масштабе. Величина изображения на эскизе должна быть такой, чтобы можно было проставить все необходимые размеры.

При **составлении эскизов** следует придерживаться определённого порядка.

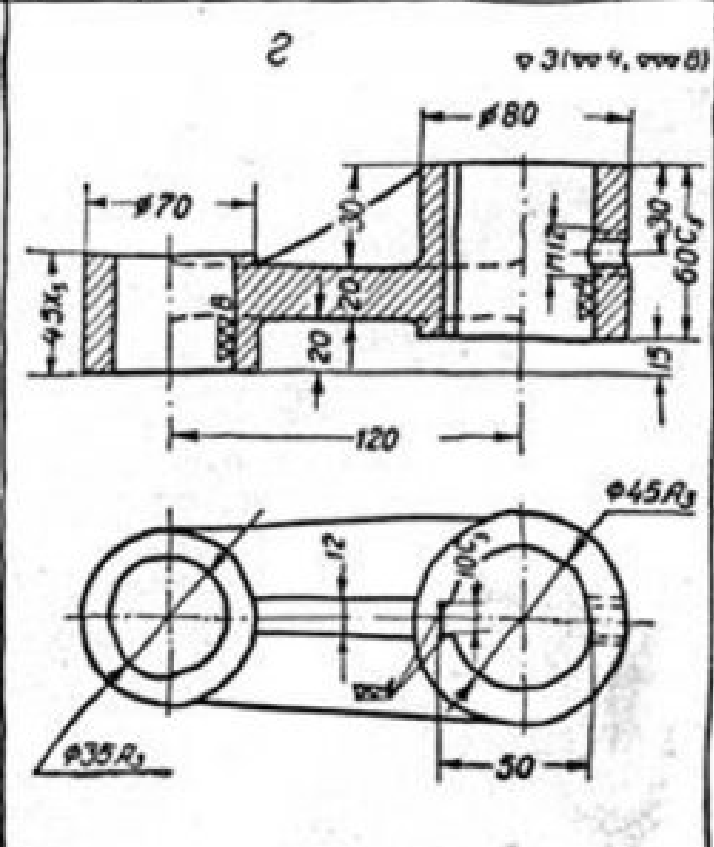
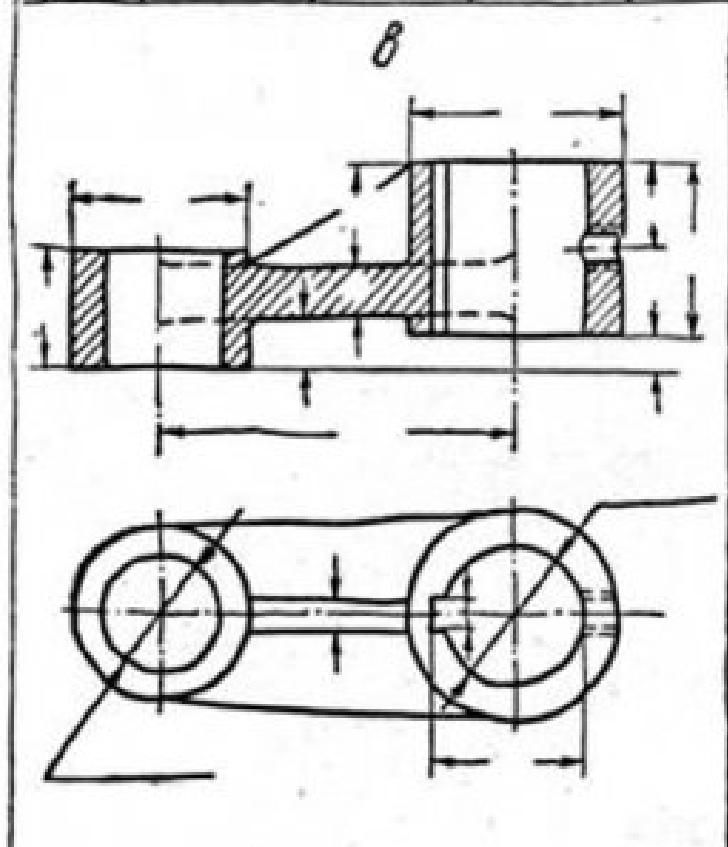
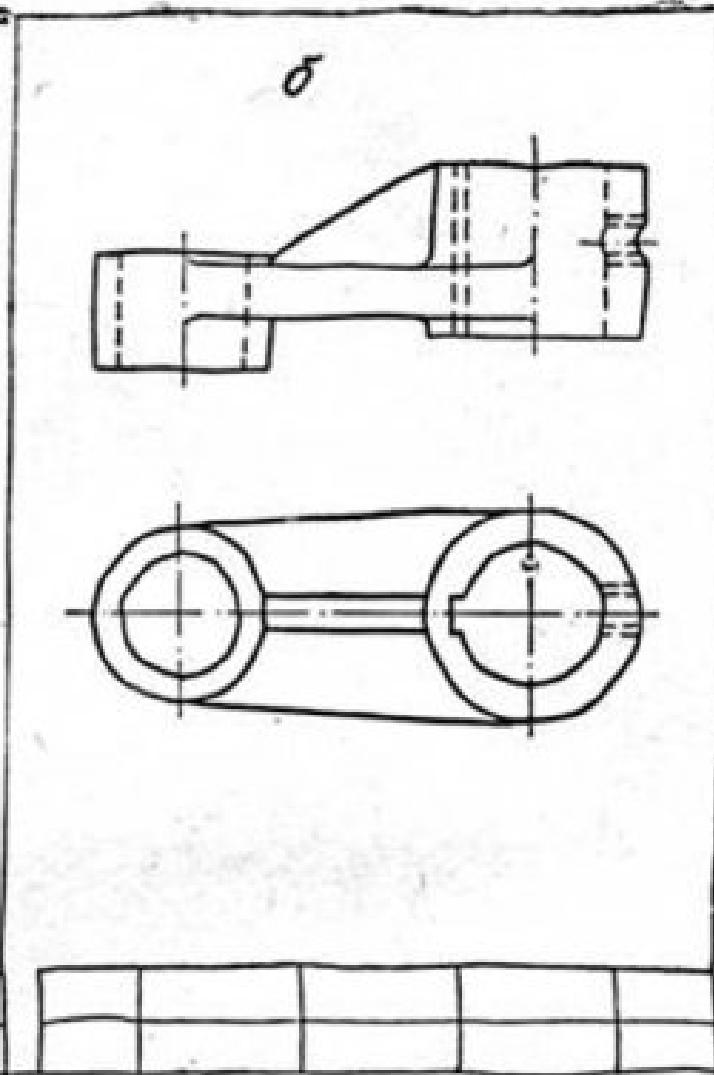
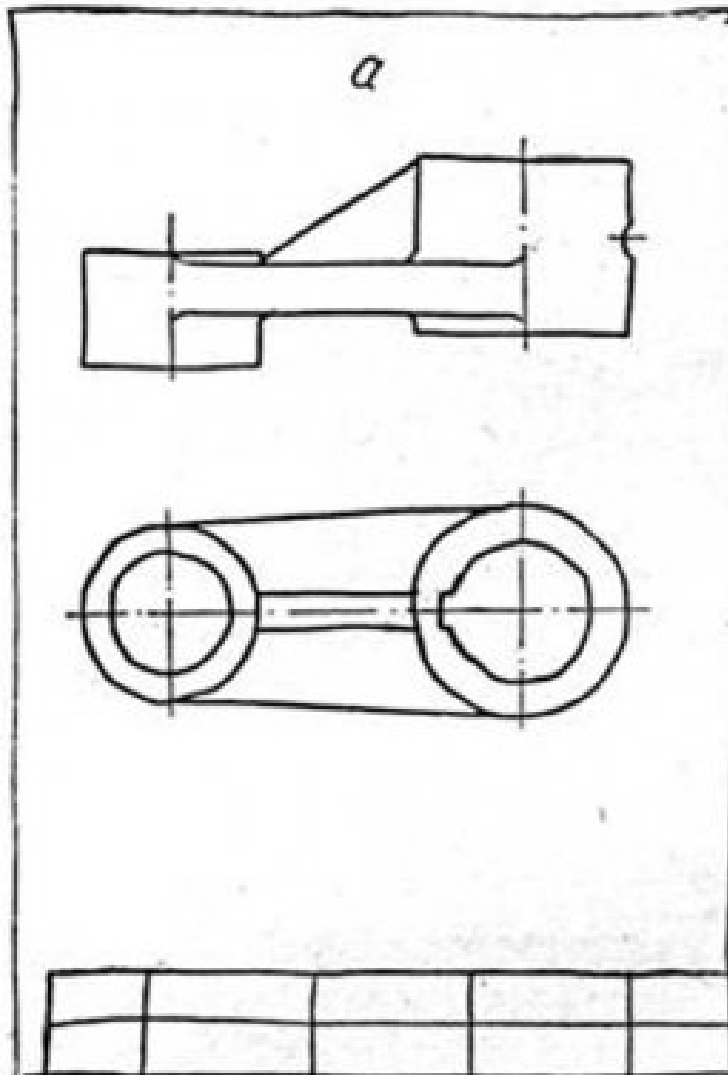
Прежде чем приступить к снятию эскиза с натуры, необходимо внимательно осмотреть деталь со всех сторон. Затем поставить её в рабочее положение, т. е. в такое положение, которое она занимает в машине. Принять это положение за главный вид (вид спереди) и потом решить вопрос, сколько проекций следует вычертить, чтобы ясно представить форму и размеры детали, а также, как расположить эти проекции на листе.

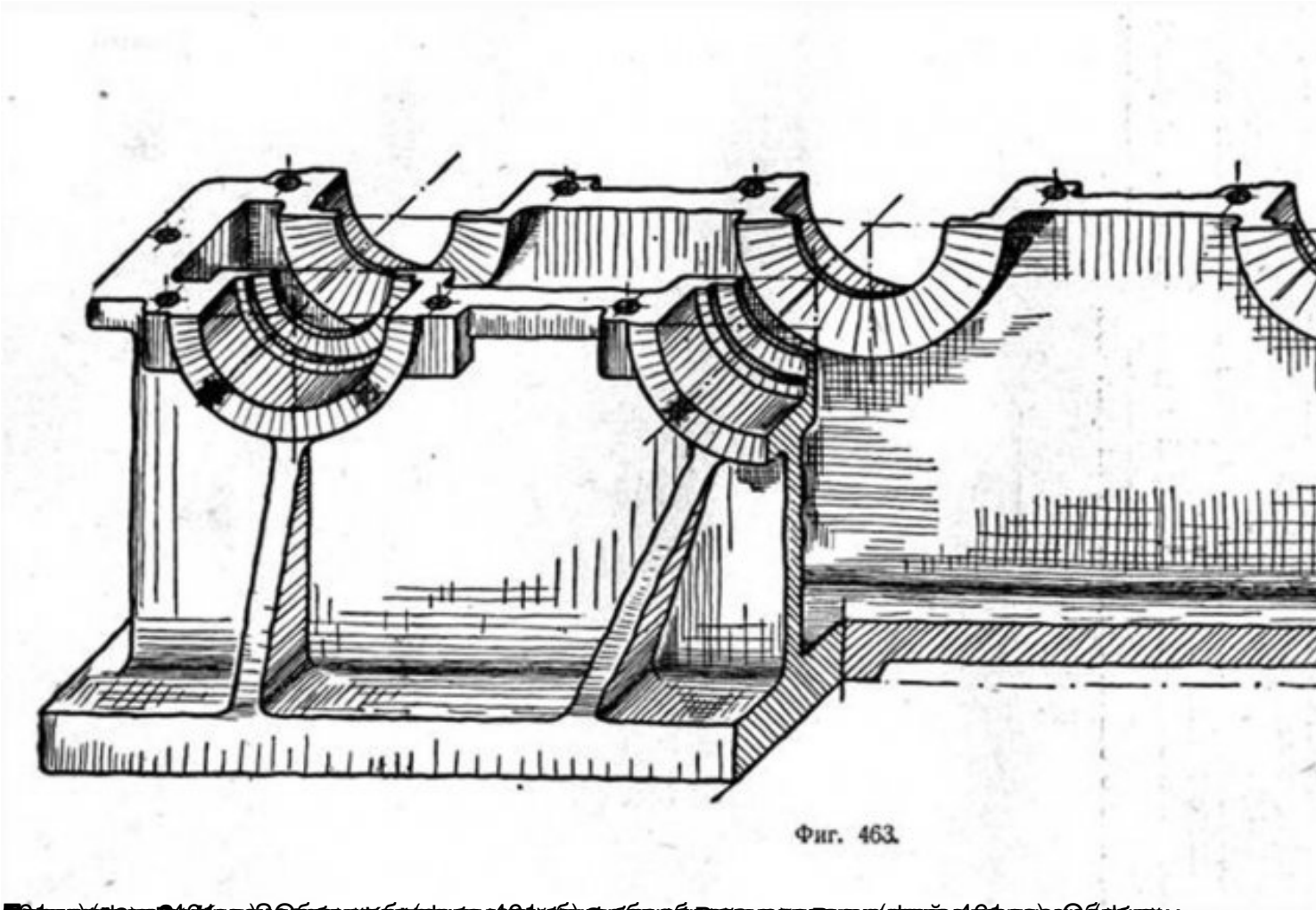
Выполнение эскиза нужно начинать с проведения центровых и осевых линий, затем нужно провести контурные линии наружных очертаний формы, линии невидимого контура (внутренних очертаний), выполнить разрезы, провести размерные линии, обмерить деталь и проставить размеры, знаки обработки и отделки поверхностей и, наконец, записать все сведения о детали в рамке (штампе).



12	Бронза	штука	
----	--------	-------	--

Примеры эскизов (ссылка) [Эскизы](#) [Исполнительные чертежи](#) [Сборочные чертежи](#) [Спецификации](#)





~~Виды и разрезы~~